



## KAYNAK TAMAMLAYICI ÜRÜNLER



(+90) 444 93 53  
magmaweld.com  
info@magmaweld.com

 (+90) 538 927 12 62



## KURUMSAL

**Magmaweld**, Zaimođlu Holding A.Ş. bünyesinde yer alan lider bir kaynak ürünleri markasıdır. Grup bünyesindeki en eski şirket olan Oerlikon Kaynak Elektrodları ve Sanayi A.Ş., 1957 yılında kurulmuş ve bir İsviçre şirketi olan Oerlikon Bühle AG den aldığı lisans ile 1959 yılında Türkiye'de ilk kaynak elektrodunu üretmiştir. Yıllar içinde sanayinin gelişimi ile beraber kaynak tüketim malzemeleri ihtiyacına cevap vermek üzere MIG/MAG ve TIG Telleri, Özlü Teller, Tozaltı Tozları ve Tellerini üretim programına katmıştır. 1971 yılında başladığı Kaynak Makineleri üretimi, 1998 yılında Panasonic ile kurulan iş ortaklığı ile Robotik Sistemlere kadar uzanmaktadır.



Kaynak Tüketim Malzemeleri Fabrikası  
Organize Sanayi Bölgesi 2. Kısım, Manisa



Kaynak Makineleri ve Otomasyon Fabrikası  
Organize Sanayi Bölgesi 5. Kısım, Manisa

Türkiye'deki lider pozisyonunu pekiştirmek, maliyetleri düşürmek ve global bir marka olabilmek için 1996 yılında Manisa'da büyük bir yatırım yaparak tüm Ar-Ge, Üretim, ve Lojistik faaliyetlerini buraya taşımıştır. Bu yıla kadar Grup, tüm kaynak ürünlerini OERLIKON ve HALKALI markaları ile satarken, global pazarlarda büyüebilmek için yepyeni, genç, ve uluslararası bir marka olarak MAGMAWELD'i yaratmıştır. Markanın adı, dünyanın merkezindeki eriyik, magma ile kaynak banyosunun benzerliğinden yola çıkılarak oluşturulmuş ve tüm dünyada isim hakkı tescil ettirilmiştir.

Magmaweld'in misyonu "Kaynakçının Güven Kaynağı" olmaktadır. Bu bağlamda 1961 yılında Oerlikon Kaynak Okulu adı ile başlayan ücretsiz kaynakçı yetiştirme kurslarında bugüne kadar binlerce kaynakçı yetişmiş ve yetiştirmeye devam ederek ülkenin kalkınmasına büyük katkı sağlamaktadırlar. Yine bu misyona bağlı olarak müşteri tatmini, dolayısı ile kusursuz iş süreçlerine ulaşmak birincil hedef haline gelmiştir. Müşteriye daha yakın olabilmek, hızlı ve güvenilir geri-bildirim almak için 444 WELD (444 9353) telefon hattı, [www.magmaweld.com.tr](http://www.magmaweld.com.tr) web sitesi üzerinden canlı destek, Whatsapp ve sosyal medya hizmetleri sunulmaktadır. Bu iletişim mecraları üzerinden; ürünler, kullanım şekilleri, kaynak tekniği ve mühendisliği soruları, standartlar, iş güvenliği, otomasyon, lojistik gibi konularda grubun uzmanlarına ulaşarak bilgi edinilmesi ve hızlı çözümlere ulaşılması sağlanmaktadır.

## İÇİNDEKİLER

### İSG - İŞ SAĞLIĞI VE GÜVENLİĞİ ÜRÜNLERİ

Kaynak Maskeleri	1
Kaynakçı Eldivenleri	9

### KAYNAK DUMANI EMME VE FİLTRELEME SİSTEMLERİ (DEFS)

Mobil Modeller	11
Sabit Modeller	13
Kompakt Modeller	15
Salyangoz Modeller	16
Kaynak Dumanı Emme ve Filtreleme Masaları	17

### ATÖLYE GEREÇLERİ

Kaynak Çekici	19
Kaynak Masaları	20

### AŞINDIRICI ÜRÜNLER

Kesme Taşları	21
Taşlama Taşları	22
Flap Diskler	22

### KAYNAK KİMYASALLARI

Kaynak Spreyi	23
Koruyucu Kaynak Pastası	23
Çapak Önleyici Sıvı	23
Soğutma Sıvısı - Coolant	24
Inox Pasta	24

## SERAMİK ALTLIKLAR

25

## KARBON KESME VE OLUK AÇMA ELEKTRODLARI

26

## TORÇLAR

MIG / MAG Torçları ve Aksesuarları

27

TIG Torçları ve Aksesuarları

29

## ELEKTROD / TOZ KURUTMA FIRINLARI

Elektrod Kurutma Fırınları

31

Toz Kurutma Fırınları

37

# İSG - İŞ SAĞLIĞI VE GÜVENLİĞİ ÜRÜNLERİ

## Kaynak Maskeleri - MKM 720S

Magmaweld MKM 720S model otomatik kararlı kaynak maskemiz, kaynak ışığına karşı mükemmel derecede hassasiyet ile kaynaktaki güçlü ışıkları engelleme konusunda son derece güvenli ve göz sağlığına önem veren geliştirilmiş filtreleri ile kullanımınıza sunulmaktadır.

EN 379 standartlarında 100 x 60 mm görüş alanı ile çalışma bölgesini daha geniş bir görme imkanı sağlar.

Son derece hızlı aydınlıktan karanlığa geçiş süresi sayesinde (1/30.000 sn) çok yüksek bir koruma sağlar.

**Dışarıdan kontrol ünitesi ile;** Hassasiyet ve Gecikme ayarlarını, 5-8 / 9-13 kararlı kontrolü ile taşlama modu ayarlarının kontrolünü daha kolay yapma imkanı sağlar.

5-8 / 9-13 kararlı kontrolü ile özellikle düşük akımlarda çalışılan TIG kaynak yönteminde düşük ışık şiddetinde de kullanım imkanı sağlar.

EN 175 standartlarına sahip, dayanımı yüksek, hafif ve esnek yapısıyla **ergonomik** olarak rahat bir kullanım sağlar.

Yüksek kalitede dış ve iç lens ile daha net bir görüntü sağlar.

**6 noktadan ayarlanan** ergonomik başlık yapısıyla kafa şeklinize göre en uygun konumda sabitleyerek daha dengeli bir taşıma ile maske ağırlığını daha az hissdersiniz.



Gerçek renk teknolojisi ile uygulama bölgesinde daha net bir görüş sunmaktadır.

## Kaynak Maskeleri - MKM 720S

### Kullanılan Yöntemler:

Örtülü Elektrod Ark (SMAW), Gazaltı Ark MIG/MAG (GMAW), Özlü Ark (FCAW), Gazaltı Ark-Argon TIG (GTAW), Karbon Ark (CAW), Plazma Ark (PATİ), Taşlama



Teknik Özellikler	MKM 720S
Optik Sınıfı	1/1/1/2
Görüş Alanı	100 x 60 mm
Kartuş Boyutları	110.00 x 90.00 x 9.00 mm
Kararma Dereceleri	DIN 5 - 8 / 9 - 13
Kararma Kontrol	Dışarıda, Değişken Kararma
Sensörler	4
Açma / Kapama	Otomatik
Güç Kaynağı	Güneş Enerjili ve Değiştirilebilir Lityum Pili
Tepkime Süresi	1 / 30,000 s. Aydınlıktan Karanlığa
Gecikme Süresi	0.10 ~ 1.00 s. Değişken Potans Düğmesi
Çalışma Hassasiyeti	≥ 5 A (DC); ≥ 5A (AC)
İşletme Sıcaklıkları	- 10 °C ~ + 60 °C
Depolama Sıcaklıkları	- 20 °C ~ + 70 °C
Ağırlık	515 gr.
Ürün Kodu	8500405720

Parça No.	Malzeme Adı	Malzeme Kodu
1	Dış Lens	8501304020
2	MKM Kartuş	8501LCD720
3	İç Lens	850107181C
4	Başlık	8501405BAS
5	Vida	8501304015
6	Kaynak Kaskı	8500405003
7	Lens Tutucu	8501304019

# İSG - İŞ SAĞLIĞI VE GÜVENLİĞİ ÜRÜNLERİ

## Kaynak Maskeleri - MKM 620MA

Magmaweld MKM 620MA model otomatik kararlı kaynak maskemiz, göz sağlığına ve konfora odaklanmış mükemmel hassasiyetteki filtre ve aksamaları ile kullanımınıza sunulmaktadır.

EN 379 standartlarında 100 x 45 mm görüş alanı ile daha geniş bir açıyla görme imkanı sağlar.

Son derece hızlı aydınlıktan karanlığa geçiş süresi sayesinde (1/30.000 sn) çok yüksek bir koruma sağlar.

Dışarıdan kontrol ünitesi ile; 9-13 kararma kontrolü ayarları ile taşlama modu seçimini yapma imkânı sağlar.

Hassasiyet ve gecikme ayarlarını filtre üzerindeki kontrol düğmelerinden istediğiniz seviyede ayarlama imkanı sağlar.

EN 175 standartlarına sahip, dayanımı yüksek, hafif ve esnek yapısıyla ergonomik olarak rahat bir kullanım sağlar.

Yüksek kalitede dış ve iç lens ile daha net bir görüntü sağlar.

6 noktadan ayarlanan ergonomik başlık yapısıyla kafa şeklinize göre en uygun konumda sabitleyerek daha dengeli bir taşıma ile maske ağırlığını daha az hissdersiniz.



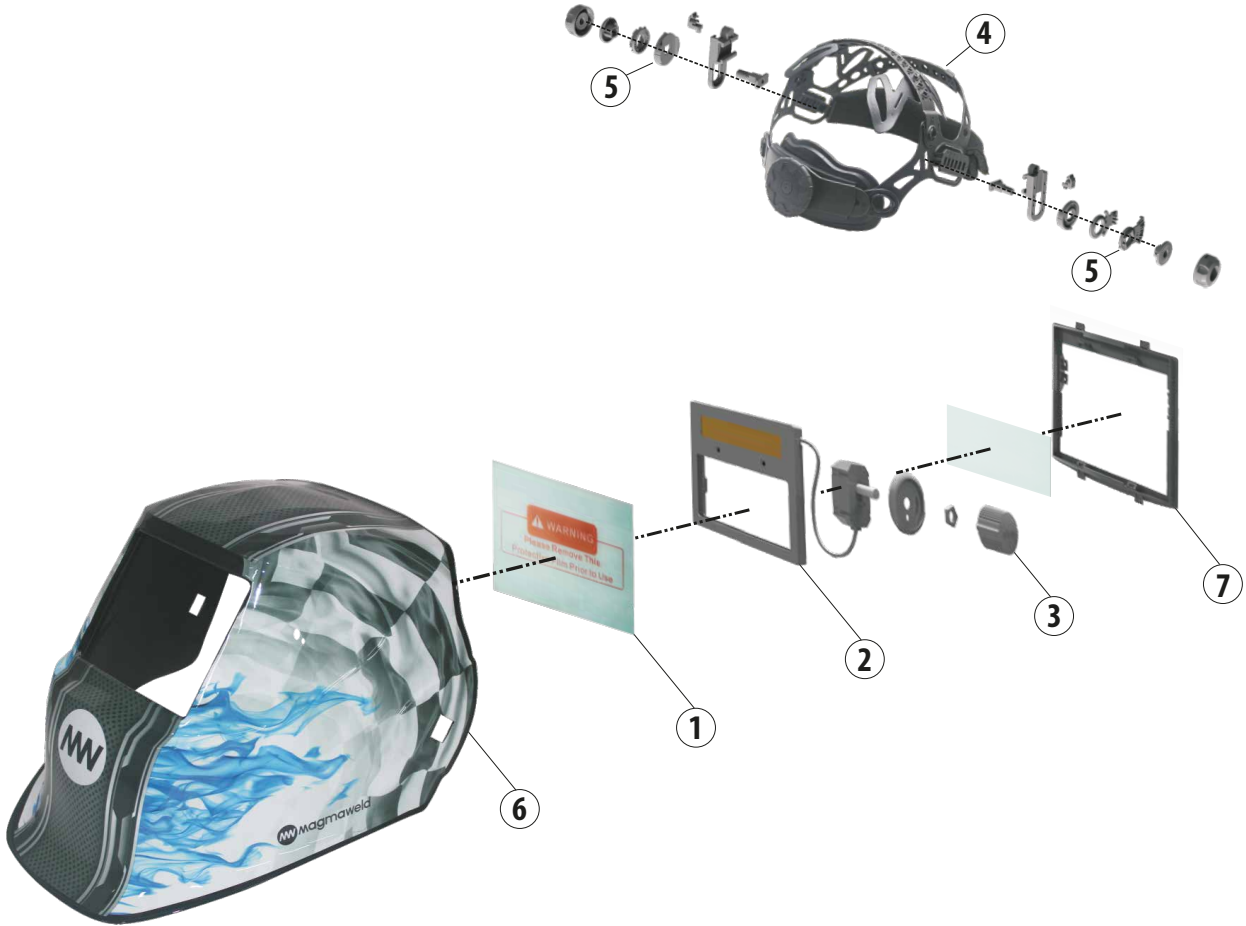
Gerçek renk teknolojisi ile uygulama bölgesinde daha net bir görüş sunmaktadır.



## Kaynak Maskeleri - MKM 620MA

### Kullanılan Yöntemler:

Örtülü Elektrod Ark (SMAW), Gazaltı Ark MIG/MAG (GMAW), Özlü Ark (FCAW), Gazaltı Ark-Argon TIG (GTAW), Karbon Ark (CAW), Plazma Ark (PATİ), Taşlama



Teknik Özellikler	MKM 620MA
Optik Sınıfı	1/1/1/2
Görüş Alanı	100 x 45 mm
Kartuş Boyutları	110.00 x 90.00 x 9.00 mm
Kararma Dereceleri	DIN 4 / 9 - 13
Kararma Kontrol	Dışarıda, Değişken Kararma
Sensörler	4
Açma / Kapama	Otomatik
Güç Kaynağı	Güneş Enerjili ve Değiştirilebilir Lityum Pili
Tepkime Süresi	1 / 30,000 s. Aydınlıktan Karanlığa
Gecikme Süresi	0.10 ~ 1.00 s. Değişken Potans Düğmesi
Çalışma Hassasiyeti	$\geq 10$ A(DC); $\geq 10$ A(AC)
İşletme Sıcaklıkları	- 10 °C ~ + 60 °C
Depolama Sıcaklıkları	- 20 °C ~ + 70 °C
Ağırlık	525 gr.
Ürün Kodu	8500405620

Sarf Malzemeleri		
Parça No.	Malzeme Adı	Malzeme Kodu
1	Dış Lens	8501304020
2	MKM Kartuş	8501LCD620
3	İç Lens	850106161C
4	Başlık	8501405BAS
5	Vida	8501304015
6	Kaynak Kaskı	8500405004
7	Lens Tutucu	8501304018

# İSG - İŞ SAĞLIĞI VE GÜVENLİĞİ ÜRÜNLERİ

## Kaynak Maskeleri - MKM 620S

Magmaweld MKM 620S model otomatik kararlı kaynak maskemiz, göz sağlığına ve konfora odaklanmış mükemmel hassasiyetteki filtre ve aksamaları ile kullanımınıza sunulmaktadır.

EN 379 standartlarında 100 x 45 mm görüş alanı ile daha geniş bir açıyla görme imkanı sağlar.



Hassasiyet ve gecikme ayarlarını filtre üzerindeki kontrol düğmelerinden istediğiniz seviyede ayarlama imkanı sağlar.

Son derece hızlı aydınlıktan karanlığa geçiş süresi sayesinde (1/30.000 sn) çok yüksek bir koruma sağlar.

Dışarıdan kontrol ünitesi ile; 9-13 kararma kontrolü ayarları ile taşlama modu seçimini yapma imkânı sağlar.



EN 175 standartlarına sahip, dayanımı yüksek, hafif ve esnek yapısıyla ergonomik olarak rahat bir kullanım sağlar.



Yüksek kalitede dış ve iç lens ile daha net bir görüntü sağlar.



6 noktadan ayarlanan ergonomik başlık yapısıyla kafa şeklinize göre en uygun konumda sabitleyerek daha dengeli bir taşıma ile maske ağırlığını daha az hissdersiniz.

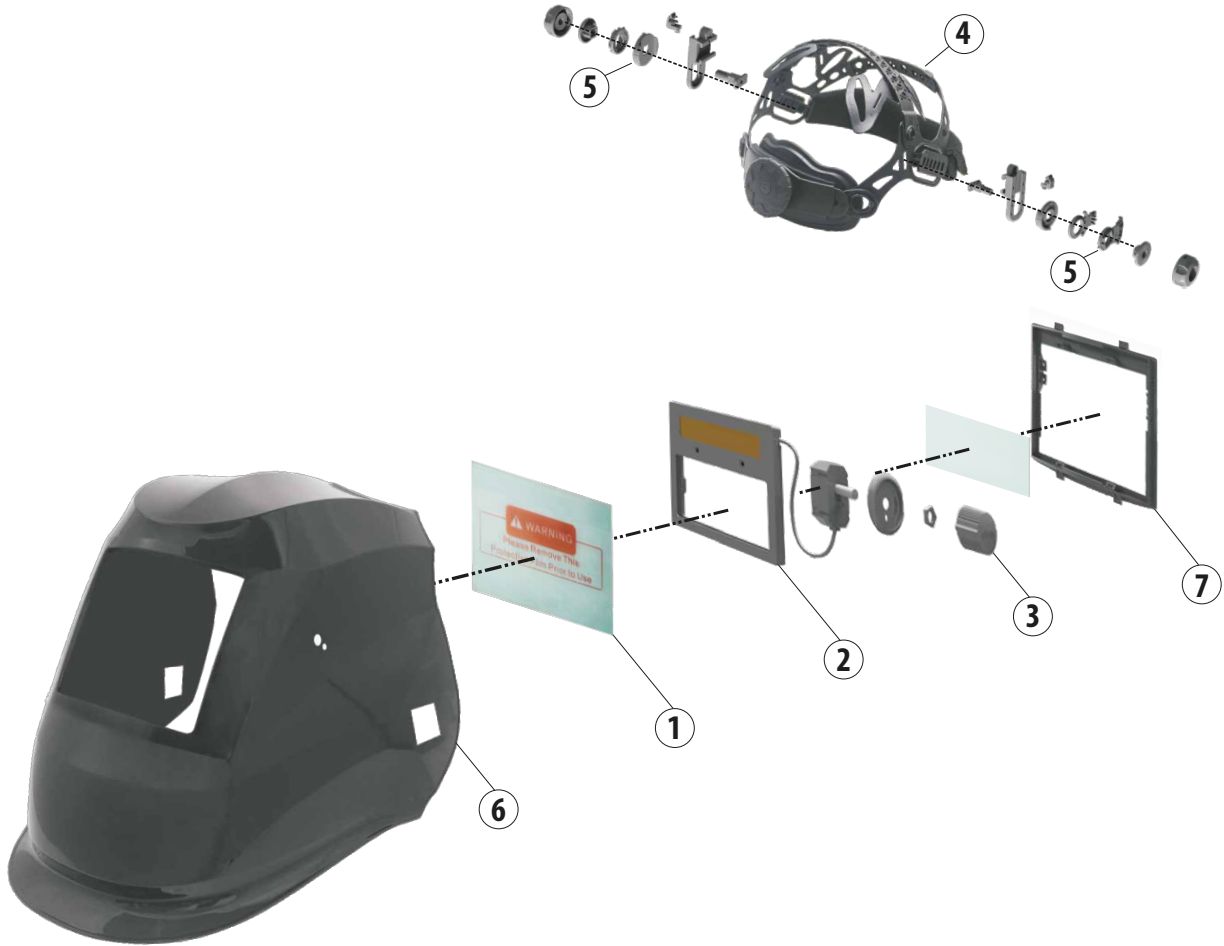


Gerçek renk teknolojisi ile uygulama bölgesinde daha net bir görüş sunmaktadır.

## Kaynak Maskeleri - MKM 620S

### Kullanılan Yöntemler:

Örtülü Elektrod Ark (SMAW), Gazaltı Ark MIG/MAG (GMAW), Özlü Ark (FCAW), Gazaltı Ark-Argon TIG (GTAW), Karbon Ark (CAW), Plazma Ark (PATİ), Taşlama



Teknik Özellikler	MKM 620S
Optik Sınıfı	1/1/1/2
Görüş Alanı	100 x 45 mm
Kartuş Boyutları	110.00 x 90.00 x 9.00 mm
Kararma Dereceleri	DIN 4 / 9 - 13
Kararma Kontrol	Dışarıda, Değişken Kararma
Sensörler	4
Açma / Kapama	Otomatik
Güç Kaynağı	Güneş Enerjili ve Değiştirilebilir Lityum Pili
Tepkime Süresi	1 / 30,000 s. Aydınlıktan Karanlığa
Gecikme Süresi	0.10 ~ 1.00 s. Değişken Potans Düğmesi
Çalışma Hassasiyeti	$\geq 10$ A(DC) ; $\geq 10$ A(AC)
İşletme Sıcaklıkları	- 10 °C ~ + 60 °C
Depolama Sıcaklıkları	- 20 °C ~ + 70 °C
Ağırlık	525 gr.
Ürün Kodu	8500405619

Sarf Malzemeleri		
Parça No.	Malzeme Adı	Malzeme Kodu
1	Dış Lens	8501304020
2	MKM Kartuş	8501LCD619
3	İç Lens	85010616IC
4	Başlık	8501405BAS
5	Vida	8501304015
6	Kaynak Kaskı	8500405001
7	Lens Tutucu	8501304018

# İSG - İŞ SAĞLIĞI VE GÜVENLİĞİ ÜRÜNLERİ

## Kaynak Maskeleri - MKM Serisi

Yüksek fiyat / performans oranı ile her noktada ihtiyaçlarınızı karşılayacak Magmaweld kaynak maskeleri.



MKM 720S



MKM 620MA



MKM 620S



Modeller	MKM 720S	MKM 620MA	MKM 620S
Ürün Kodu	8500405720	8500405620	8500405619



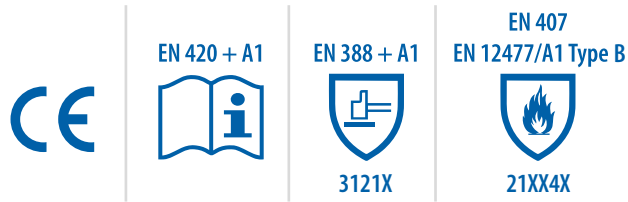
## Kaynakçı Eldivenleri



### TIG B200



Aydınlatma, Otomotiv, Gıda, Endüstriyel Mutfak, Beyaz Eşya sektörü ve tamir-bakım gibi TIG kaynak yönteminin yoğun kullanıldığı çalışma ortamlarında, kaynakçıların ihtiyaç duyduğu tüm beklentileri karşılamak üzere tasarlanmıştır. TIG B200 kaynakçı eldiveni Supersoft tasarımıyla yumuşak yapısı sayesinde kaynakçının temas hissini artırır ve maksimum kontrol imkanı verir. TIG B200 aynı zamanda ısıya karşı yüksek direnciyle maksimum koruma sağlar.



- DUPONT® Kevlar iplik sayesinde dikişler yanmaz ve yüksek dayanımlıdır.
- Supersoft tasarımı ile temas hissini artırır.
- Uzun konç boyu ile standartlara uygun tasarlanmıştır.
- EN 12477: 2016 standardına göre test edilip onaylanmıştır.

## Kaynakçı Eldivenleri



### MIG 300



Otomotiv, tersaneler ve çelik konstrüksiyon imalatı gibi kaynak işlerinin yoğun kullanıldığı çalışma ortamlarında kaynakçıların ihtiyaç duyduğu tüm beklentileri karşılamak üzere tasarlanmıştır. MIG 300 kaynakçı eldiveni yüksek kesilme direnci ve mukavemetli yapısıyla benzerlerine göre üstündür. Üst seviyedeki ısı ve sıçranti dayanımı, yüksek amper değerlerinde yapılan kaynaklarda dahi maksimum koruma sağlar. Avuç içi takviyesiyle aşınma direncini yükseltir. Özel tasarımı sayesinde sunduğu konforla kaynakçılara sürekli çalışma imkanı sağlar.



EN 420 + A1



EN 388 + A1



4343A

EN 407  
EN 12477/A1 Type A



413X4X

- DUPONT® Kevlar iplik sayesinde dikişler yanmaz ve yüksek dayanımlıdır.
- %100 pamuk astar ile konforlu sürekli kullanım sağlar.
- Ergonomik takviyeli tasarımda avuç içi güçlendirmesi ile üstün performans ve rahatlık sunar.
- Uzun konç boyu ile standartlara uygun tasarlanmıştır.
- EN 12477: 2016 standardına göre test edilip onaylanmıştır.

## KAYNAK DUMANI EMME VE FİLTRELEME SİSTEMLERİ (DEFS)

DFS 1M, DFS 2M  
DFS 1MK, DFS 2MK

Mobil Modeller



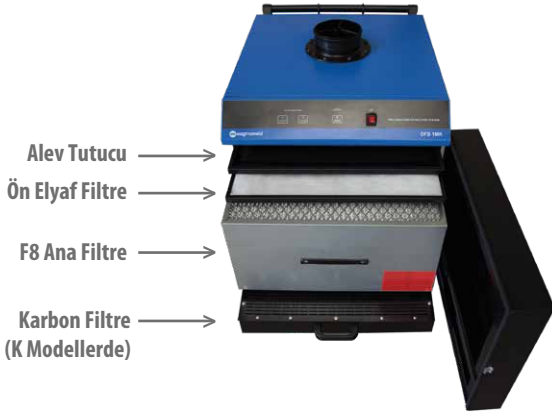
**Tek Kollu Model**  
DFS 1M

**Çift Kollu Model**  
DFS 2M

- 3 Faz 380 V - 50/60 Hz'de çalışır.
- F8 Filtre ile kaynak dumanını %99 verimle temizler.
- Kıvılcım sönümlenme için alüminyum ızgara vardır.
- Filtre değişimi için ikaz lambası vardır.
- Ters faz kontrol lambası vardır.
- 3 m besleme kablosu standart olarak sunulur.
- İsteğe bağlı 2 m, 3 m ve 4 m boylarında hareketli kollar seçilebilir.
- Opsiyonel aydınlatma vardır.
- Özel uygulamalar için Karbon Filtre (MK Modeller için) bulunmaktadır.



## KAYNAK DUMANI EMME VE FİLTRELEME SİSTEMLERİ (DEFS)



DFS 1M

DFS 2M

DFS 1MK

DFS 2MK

	DFS 1M	DFS 2M
	DFS 1MK	DFS 2MK
Besleme Gerilimi	380 V - 50 / 60 Hz	380 V - 50 / 60 Hz
Filtreleme Verimi	> 99%	> 99%
Motor Gücü	1,1 kW / 1,5 kW (K model)	1,5 kW
Emiş Kapasitesi	3000 m <sup>3</sup> / h	2800 m <sup>3</sup> / h
Emiş Kapasitesi (K Modeller için)	2800 m <sup>3</sup> / h	2600 m <sup>3</sup> / h
Gürültü Seviyesi	72 dB (A)	72 dB (A)
Boyut (u x g x y)	650 x 750 x 1050 mm	650 x 750 x 1050 mm
Boyut (K Modeller için) (u x g x y)	650 x 750 x 1200 mm	650 x 750 x 1200 mm
Ağırlık	96 kg	108 kg
Ağırlık (K Modeller için)	115 kg	115 kg

### Ürün Kodları

DFS 1M / DFS 2M (2 m kol ile)	8411145M12	8411445M12
DFS 1M / DFS 2M (3 m kol ile)	8411145M13	8411445M13
DFS 1M / DFS 2M (4 m kol ile)	8411145M14	8411445M14
DFS 1MK / DFS 2MK (2 m kol ile)	8411245M12	8411545M12
DFS 1MK / DFS 2MK (3 m kol ile)	8411245M13	8411545M13
DFS 1MK / DFS 2MK (4 m kol ile)	8411245M14	8411545M14

### Sarflar ve Opsiyonel Aksesuarlar

Ön Elyaf Filtre	8490000301	8490000301
Kaset Filtre	8490000603	8490000603
Karbon Filtre (K Modeller için)	8490000200	8490000200
Aydınlatma 3 m (Opsiyonel)	8421000103	8421000103

## KAYNAK DUMANI EMME VE FİLTRELEME SİSTEMLERİ (DEFS)

DFS 1S, DFS 2S  
DFS 1SK, DFS 2SK

Sabit Modeller



**Tek Kollu Model**  
DFS 1S

**Çift Kollu Model**  
DFS 2S

- 3 Faz 380 V - 50/60 Hz'de çalışır.
- F8 Filtre ile kaynak dumanını %99 verimle temizler.
- Kıvılcım sönümlenme için alüminyum ızgara vardır.
- Filtre değişimi için ikaz lambası vardır.
- Ters faz kontrol lambası vardır.
- 3 m besleme kablosu standart olarak sunulur.
- İsteğe bağlı 2 m, 3 m ve 4 m boylarında hareketli kollar seçilebilir.
- Opsiyonel aydınlatma vardır.
- Özel uygulamalar için Karbon Filtre (SK Modeller için) bulunmaktadır.

# KAYNAK DUMANI EMME VE FİLTRELEME SİSTEMLERİ (DEFS)



	DFS 1S	DFS 2S
	DFS 1SK	DFS 2SK
Besleme Gerilimi	380 V - 50 / 60 Hz	380 V - 50 / 60 Hz
Filtreleme Verimi	> 99%	> 99%
Motor Gücü	1,1 kW / 1,5 kW (K model)	1,5 kW
Emiş Kapasitesi	3000 m <sup>3</sup> / h	2800 m <sup>3</sup> / h
Emiş Kapasitesi (K Modeller için)	2800 m <sup>3</sup> / h	2600 m <sup>3</sup> / h
Gürültü Seviyesi	72 dB (A)	72 dB (A)
Boyut (u x g x y)	655 x 755 x 935 mm	655 x 755 x 935 mm
Boyut (K Modeller için) (u x g x y)	655 x 755 x 1085 mm	655 x 755 x 1085 mm
Ağırlık	90 kg	90 kg
Ağırlık (K Modeller için)	110 kg	110 kg

## Ürün Kodları

DFS 1S / DFS 2S (2 m kol ile)	8412145M12	8412445M12
DFS 1S / DFS 2S (3 m kol ile)	8412145M13	8412445M13
DFS 1S / DFS 2S (4 m kol ile)	8412145M14	8412445M14
DFS 1SK / DFS 2SK (2 m kol ile)	8412245M12	8412545M12
DFS 1SK / DFS 2SK (3 m kol ile)	8412245M13	8412545M13
DFS 1SK / DFS 2SK (4 m kol ile)	8412245M14	8412545M14

## Sarflar ve Opsiyonel Aksesuarlar

Ön Elyaf Filtre	8490000301	8490000301
Kaset Filtre	8490000603	8490000603
Karbon Filtre (K Modeller için)	8490000200	8490000200
Aydınlatma 3 m (Opsiyonel)	8421000303	8421000303

## KAYNAK DUMANI EMME VE FİLTRELEME SİSTEMLERİ (DEFS)

### DFS MP

#### Kompakt Mobil Modeller



- 1 Faz 230V - 50/60 Hz'de çalışır.
- Standart olarak 2 m hareketli kol bulunmaktadır.
- Düşük güç sarfiyatı/ yüksek performans sağlar.
- F8 Filtre ile kaynak dumanını %99 verimle temizler.
- Gelişmiş uygulamalar için **Karbon Filtre** takılabilir.
- Ön filtreleme ve kıvılcım söndürme için **Alüminyum Mesh Filtre** vardır.
- Filtre değişimi için ikaz lambası vardır.
- İşlem kontrol lambası vardır.
- Opsiyonel **HEPA Filtre** seçeneği bulunmaktadır.

Teknik Özellikler	Birim	Veri
Şebeke Gerilimi (1 Faz)	230	V
Şebekeden Çekilen Güç	0,35	kW
Emme Kapasitesi	850	m <sup>3</sup> / saat
Gürültü Seviyesi	65	dB (A)
Filtre Verimi	99	%
Boyut (u x g x y)	480 x 480 x 820	mm
Ağırlık	49	Kg
Ürün Kodu		8411325M12



EN 60335

## KAYNAK DUMANI EMME VE FİLTRELEME SİSTEMLERİ (DEFS)

### DES MS

#### Mobil Salyangoz Üniteler



### DES SS

#### Sabit Salyangoz Üniteler



- 3 Faz 380 V - 50/60 Hz'de çalışır.
- **Mobil Salyangoz Üniteler** özellikle dar - kapalı mekanlarda kullanılır. Standart mıknatıslı emiş hortumu 5 m'dir, opsiyonel olarak 15 m'ye kadar uzatılabilir. Mıknatıslı emiş ağzı istenilen pozisyonda sabitleme imkanı verir.
- **Sabit Salyangoz Üniteler** çoklu kaynak kabinlerinden emiş yapmak için kullanılır. Genel olarak merkezi filtre sistemlerine bağlanırlar. İsteğe bağlı 2 m, 3 m ve 4 m boylarında hareketli kollar seçilebilir.
- Opsiyonel aydınlatma seçeneği vardır. (DES SS)

	DES MS	DES SS
Besleme Gerilimi	380 V - 50 / 60 Hz	380 V - 50 / 60 Hz
Motor Gücü	1,1 kW	1,1 kW / 1,5 kW
Emiş Kapasitesi	3000 m <sup>3</sup> / h	3000 m <sup>3</sup> / h
Gürültü Seviyesi	69 dB (A)	69 dB (A)
Boyut (u x g x y)	650 x 500 x 250 mm	650 x 500 x 250 mm
Ağırlık	40 kg	37 kg
Ürün Kodu (DES MS)	Ana Ünite	8413145M00
	5 m Atış Hortumlu	8413145M45
	10 m Atış Hortumlu	8413145M46
	15 m Atış Hortumlu	8413145M47
Ürün Kodu (DES SS)	1.1 kW (2 m)	-
	1.1 kW (3 m)	-
	1.1 kW (4 m)	-
	1.5 kW (2 m)	-
	1.5 kW (3 m)	-
	1.5 kW (4 m)	-
<b>Opsiyonel Aksesuarlar</b>		
Aydınlatma (2 m)	-	8421000502
Aydınlatma (3 m)	-	8421000503
Aydınlatma (4 m)	-	8421000504



EN 60335

## KAYNAK DUMANI EMME VE FİLTRELEME SİSTEMLERİ (DEFS)

### Kaynak Dumanı Emme ve Filtreleme Masası

DFM 1000

DFM 1250

DFM 1500



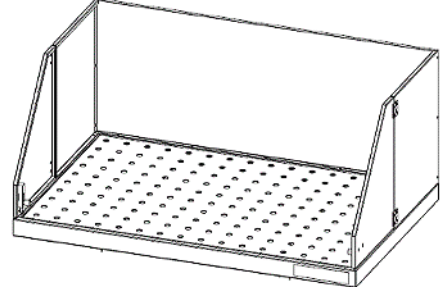
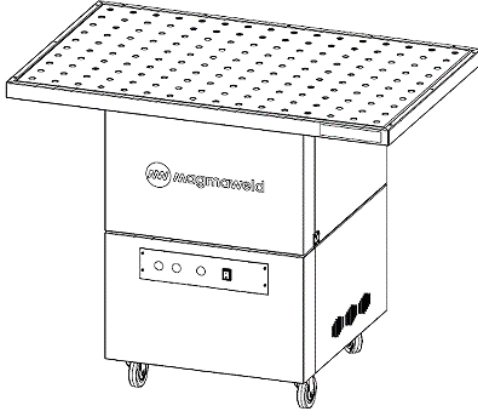
Kaynak dumanını, tozunu emme ve filtreleme amacıyla kullanılır. Yüksekliği 15 cm'den az olan ve kaynak tablasını kaplamayacak büyüklükteki iş parçalarının kaynağından çıkan dumanı emmek için tasarlanmıştır. DFM kaynak dumanı emme masası değişken tabla boyları ve siper opsiyonları ile kullanılabilir.

- Kaynak dumanı için etkili çözüm sunar.
- F8 Filtre ile kaynak dumanını %99 verimle temizler.
- Kıvılcım söndürme için alüminyum ızgara vardır.
- Filtre değişimi için ikaz lambası vardır.
- Ters faz kontrol lambası vardır.
- 3 m besleme kablosu standart olarak sunulur.
- Opsiyonel siper seti vardır.



## KAYNAK DUMANI EMME VE FİLTRELEME SİSTEMLERİ (DEFS)

Teknik Özellikler	Birim	Veri
Şebeke Gerilimi (3 Faz)	380 / 50 - 60 Hz	V
Şebekeden Çekilen Güç	1.5	kW
Emme Kapasitesi	3000	m <sup>3</sup> / saat
Gürültü Seviyesi	72	dB (A)
Filtre Verimi	99	%
Boyut (u x g x y)	650 x 750 x 1015	mm
Ağırlık	96	Kg



Ürün Kodu	Model Adı	Ebat	Siper Seti	Siper Seti Pleksi
8415245M00	<b>DFM 1000</b>	1000 x 400 mm	843110M400	843110M401
		1000 x 650 mm	843110M650	843110M651
8415345M00	<b>DFM 1250</b>	1250 x 400 mm	843125M400	843125M401
		1250 x 650 mm	843125M650	843125M651
8415445M00	<b>DFM 1500</b>	1500 x 400 mm	843150M400	843150M401
		1500 x 650 mm	843150M650	843150M651

## ATÖLYE ÜRÜNLERİ

### Kaynak Çekici



Magmaweld kaynakçı çekişerimizi 300 gr ve 500 gr spiral sap ve yine 500 gr düz sap seçenekleri ile kaynakçılarımızın hizmetine sunuyoruz.



Uygulamada kaynakçılarımızın ihtiyacı olan hassasiyet ve gücü, 3 farklı ergonomi ile tercihlerine göre seçme imkanı sağlıyoruz. Magmaweld kaynakçı çekişleri kaynak cürufunu kaldırmak için ideal bir atölye gerecidir.



## Kaynak Masası



• Modüler yapı için kilit mekanizması

• Kaynak uygulama alanı için çıkartılabilir ızgara

• Kilitlenebilir tekerlekler

- Çalışma masası ölçüleri 550 x 800 x 800 mm ( d x g x y )
- Siperlik ölçüleri 550 x 800 x 680 mm ( d x g x y )
- Kaynak esnasında ışığı kıran modüler koruyucu paneller bulunmaktadır.
- Kilitlenebilir tekerlekli yapı ile kolay hareket imkanı sağlar.
- Fonksiyonel kullanım için katlanabilme özelliği vardır.
- Kaynak ve taşlama uygulamaları için idealdir.

### Teknik Özellikler

Boyut (y x g x d)	1480 x 800 x 550 mm
Ağırlık	50 kg
Ürün Kodu	830000500

## AŞINDIRICI ÜRÜNLER



### Kesme Taşları MAGMACUT



**MAGMACUT** kesme taşları kaynaklı imalat işlemleri, ince saclar, profiller, borular ve tüm yapı çelikleri için (ST 37, 42, 52) uygundur. Dayanıklı yapısı ile kesme işlemlerinde uzun ömürlü ve hızlı kullanım sağlar.



Ürün Kodu	Kategori	Ölçü	Evsaf	Devir	Kutu Ad.	Koli Ad.
813M111521	Düz T41	115 x 2,5 x 22,23	4 1/2" x 3/32" x 7/8"	A 30 R BF	max. 13300 rpm	50 400
813M111522	Bombeli T42	115 x 2,5 x 22,23	4 1/2" x 3/32" x 7/8"	A 30 R BF	max. 13300 rpm	50 400
813M111531	Düz T41	115 x 3,0 x 22,23	4 1/2" x 1/8" x 7/8"	A 30 R BF	max. 13300 rpm	50 200
813M111532	Bombeli T42	115 x 3,0 x 22,23	4 1/2" x 1/8" x 7/8"	A 30 R BF	max. 13300 rpm	50 200
813M112521	Düz T41	125 x 2,5 x 22,23	5" x 3/32" x 7/8"	A 30 R BF	max. 12250 rpm	50 400
813M112522	Bombeli T42	125 x 2,5 x 22,23	5" x 3/32" x 7/8"	A 30 R BF	max. 12250 rpm	50 400
813M112531	Düz T41	125 x 3,0 x 22,23	5" x 1/8" x 7/8"	A 30 R BF	max. 12250 rpm	50 200
813M112532	Bombeli T42	125 x 3,0 x 22,23	5" x 1/8" x 7/8"	A 30 R BF	max. 12250 rpm	50 200
813M118031	Düz T41	180 x 3,0 x 22,23	7" x 1/8" x 7/8"	A 30 R BF	max. 8500 rpm	25 150
813M118032	Bombeli T42	180 x 3,0 x 22,23	7" x 1/8" x 7/8"	A 30 R BF	max. 8500 rpm	25 150
813M123031	Düz T41	230 x 3,0 x 22,23	9" x 1/8" x 7/8"	A 30 R BF	max. 6650 rpm	25 100
813M123032	Bombeli T42	230 x 3,0 x 22,23	9" x 1/8" x 7/8"	A 30 R BF	max. 6650 rpm	25 100
813M123021	Düz T41	230 x 2,5 x 22,23	9" x 3/32" x 7/8"	A 30 R BF	max. 6650 rpm	25 100
813M123022	Bombeli T42	230 x 2,5 x 22,23	9" x 3/32" x 7/8"	A 30 R BF	max. 6650 rpm	25 100
813M111511	Düz T41	115 x 1,0 x 22,23	4 1/2" x 1/25" x 7/8"	INOX A 60 T BF	max. 13300 rpm	25 400

### Kesme Taşları MAGMACUT



**MAGMACUT INOX PRO** paslanmaz çelik (inox) ince saclarda, paslanmaz çelik boru ve lamaların kesim işlemleri için uygundur. Özel tanelere ve sert yapıya sahip ürün, paslanmaz malzemelerin kesiminde etkilidir.



Ürün Kodu	Kategori	Ölçü	Evsaf	Devir	Kutu Ad.	Koli Ad.
813MP11511	Düz T41	115 x 1,0 x 22,23	4 1/2" x 1/25" x 7/8"	INOX PRO A 60 T BF	max. 13300 rpm	25 400
813MP12511	Düz T41	125 x 1,0 x 22,23	5" x 1/25" x 7/8"	INOX PRO A 60 T BF	max. 12250 rpm	25 400
813MP18016	Düz T41	180 x 1,6 x 22,23	7" x 1/16" x 7/8"	INOX PRO A 60 T BF	max. 8500 rpm	40 320
813MP23019	Düz T41	230 x 1,9 x 22,23	9" x 1/13" x 7/8"	INOX PRO A 60 T BF	max. 6650 rpm	30 120



## AŞINDIRICI ÜRÜNLER



### Taşlama Taşları MAGMAGRIND



**MAGMAGRIND** taşlama diskleri kaynak çapakları ve kaynak dikişlerinde, düşük ve yüksek alaşımli çeliklerde, sert ve yumuşak çelik malzemelerin taşlama işlemlerinde verimli çalışma sağlar.



Ürün Kodu	Kategori	Ölçü	Evsaf	Devir	Kutu Ad.	Koli Ad.	
813M211567	T27	115 x 6,0 x 22,23	4 1/2" x 1/4" x 7/8"	A 24 R BF	max. 13300 rpm	25	100
813M212567	T27	125 x 6,0 x 22,23	5" x 1/4" x 7/8"	A 24 R BF	max. 12250 rpm	25	100
813M218067	T27	180 x 6,0 x 22,23	7" x 1/4" x 7/8"	A 24 R BF	max. 8500 rpm	10	60
813M218087	T27	180 x 8,0 x 22,23	7" x 5/16" x 7/8"	A 24 R BF	max. 8500 rpm	10	60
813M223067	T27	230 x 6,0 x 22,23	9" x 1/4" x 7/8"	A 24 R BF	max. 6650 rpm	10	40

### Flap Diskleri MAGMAFLAP



**MAGMAFLAP** flap diskler farklı kum ölçüleriyle kaynak işlemi görmüş metaller, alaşımli ya da alaşimsız çelikler, paslanmaz çelikler, demir vb. materyallerin yüzeylerinin etkin bir şekilde temizlenmesini sağlar. Uzun çalışma süresi ve tutarlı yüzey kalitesi verimli bir çalışma için yardımcı olur.



Ürün Kodu	Kategori	Ölçü	Evsaf	Devir	Kutu Ad.	Koli Ad.	
813M31154A	AO FLAP	115 x 22	Konik	40 P	max. 13300 rpm	10	180
813M31156A	AO FLAP	115 x 22	Konik	60 P	max. 13300 rpm	10	180
813M31158A	AO FLAP	115 x 22	Konik	80 P	max. 13300 rpm	10	180
813M31154Z	ZR FLAP	115 x 22	Konik	40 P	max. 13300 rpm	10	180
813M31156Z	ZR FLAP	115 x 22	Konik	60 P	max. 13300 rpm	10	180
813M31158Z	ZR FLAP	115 x 22	Konik	80 P	max. 13300 rpm	10	180
813M31254A	AO FLAP	125 x 22	Konik	40 P	max. 12250 rpm	10	180
813M31256A	AO FLAP	125 x 22	Konik	60 P	max. 12250 rpm	10	180
813M31258A	AO FLAP	125 x 22	Konik	80 P	max. 12250 rpm	10	180
813M31254Z	ZR FLAP	125 x 22	Konik	40 P	max. 12250 rpm	10	180
813M31256Z	ZR FLAP	125 x 22	Konik	60 P	max. 12250 rpm	10	180
813M31258Z	ZR FLAP	125 x 22	Konik	80 P	max. 12250 rpm	10	180
813M31804A	AO FLAP	180 x 22	Konik	40 P	max. 8500 rpm	10	80
813M31806A	AO FLAP	180 x 22	Konik	60 P	max. 8500 rpm	10	80
813M31808A	AO FLAP	180 x 22	Konik	80 P	max. 8500 rpm	10	80
813M31804Z	ZR FLAP	180 x 22	Konik	40 P	max. 8500 rpm	10	80
813M31806Z	ZR FLAP	180 x 22	Konik	60 P	max. 8500 rpm	10	80
813M31808Z	ZR FLAP	180 x 22	Konik	80 P	max. 8500 rpm	10	80
813M41155Z	%100 ZR FLAP	115 x 22	Konik	50 P	max. 13300 rpm	10	180

%100 ZR - HD

## KAYNAK KİMYASALLARI

### Kaynak Spreyi

Kod: 8101000010



400 gr

- Özellikle MIG/MAG kaynağında, sıçrayan çapak taneciklerinin torç nozuluna ve iş parçasına yapışmasını önler.
- Nozul, kontak meme ve gaz dağıtıcısının ömürlerini uzatır.
- Uygulama yapılan metale boya ve markalama yapılabilir.
- Endüstriyel bir üründür.
- Uzun süreli aktivite sağlar.
- Yanıcı değildir.
- Silikon içermez.

### Koruyucu Kaynak Pastası

Kod: 8101000020



300 gr

- MIG/MAG kaynak çalışmalarında sıçrayan parçaların torca yapışmasını önler.
- Kaynak sırasında sıcak torcun ucu 2-3 mm olacak şekilde nozul pastasına daldırılır.
- Torcu korur ve sarfların kullanım ömrünü uzatır.
- Zehirsiz, kokusuz ve dumansızdır.
- Oda sıcaklığında erimez.
- Yanma ve parlama yapmaz.
- Silikon, CFC, solvent içermez.

### Çapak Önleyici Sıvı

4 kg Kod: 8105000015

20 kg Kod: 8105000017



20 kg

4 kg

- Özellikle MIG/MAG kaynağında, sıçrayan çapak taneciklerinin torç nozuluna ve iş parçasına yapışmasını önler.
- Nozul, kontak meme ve gaz dağıtıcısının ömürlerini uzatır.
- İş parçasında kaynak yapılacak metal yüzeyine uygulanarak kaynak sıçrıntılarının yüzeye yapışmasını önler.
- Kaynak bölgesine ve torç nozulu üzerine spray ya da fırça ile uygulanabilir.
- Boya işlemlerine etkisi yoktur.
- Endüstriyel bir üründür.
- Uzun süreli aktivite sağlar.
- Yanma ve parlama yapmaz.
- Silikon içermez.

## KAYNAK KİMYASALLARI

### Soğutma Sıvısı - Coolant

Kod: 8105028872



4 lt

- Plazma kesim ünitesi soğutma sisteminde kullanılır.
- Plazma torcunun ve sarflarının ömrünü uzatır.
- Kesme hızını ve kesim kalitesini artırır.
- Makinenin metal olan ve metal olmayan parçaları ile uyumludur.
- Kaynak makineleri soğutma sistemi için de uygundur.

### Inox Pasta

0,9 kg Kod: 8105000132

2,0 kg Kod: 8105000131



0,9 kg

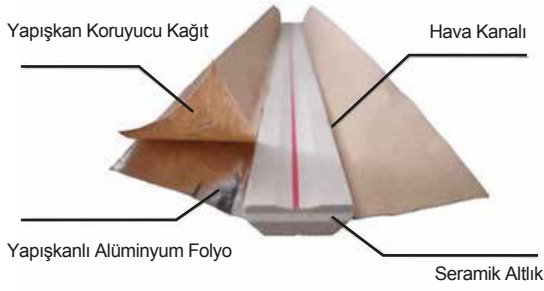


2 kg

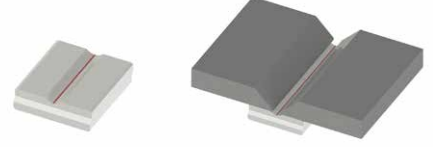
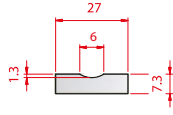
- Paslanmaz metal yüzeylerde kaynak işlemi ya da ısıl işlem sırasında pasif tabaka bozularak yüzeyde renk değişimine ve oksidasyona neden olur. Magmaweld inox pasta, paslanmaz metal yüzeyinde görülen bu etkileri ortadan kaldırır. Pasivasyonu bozulan ve renk değişimi olan bu bölgelere bir fırça yardımı ile malzeme soğukken sürülür ve 20-30 dakika bekledikten sonra su ile yıkanır.
- Kısa sürede reaksiyon verir.
- Sararma yapmadan homojen bir renk görüntüsü elde edilir.

## Uygulama Avantajları

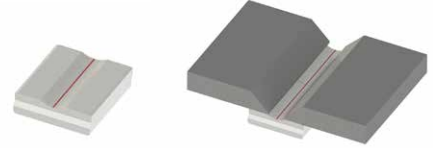
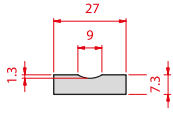
- Kök pasolarda yüksek kaynak dikişi sağlar.
- Yüksek dolgu verimliliği sağlar.
- Zor kaynak pozisyonu olan tavan kaynaklarının kullanımını önemli ölçüde azaltır.
- Kaynağı tek taraflı yapma imkanı sağlar.



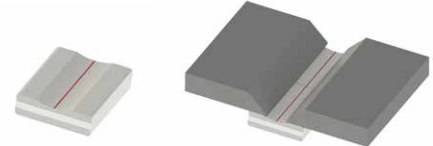
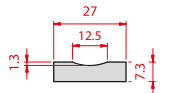
CB 11 - 060



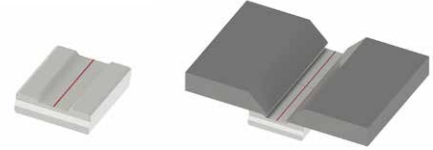
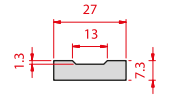
CB 11 - 100



CB 11 - 125



CB 21 - 150

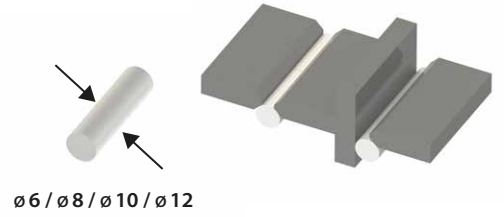


CB 50 - 60

CB 50 - 80

CB 50 - 100

CB 50 - 120



Ürün Kodu	Ürün Adı	Adet / Koli	Genişlik	Kalınlık	Oluk Genişliği	Oluk Derinliği	Uzunluk	Tip
8110001106	CB 11 - 060	60 Adet	27 mm	7.3 mm	6 mm	1.3 mm	600 mm	Düz / Dairesel Oluklu
8110001110	CB 11 - 100	60 Adet	27 mm	7.3 mm	9 mm	1.3 mm	500 mm	Düz / Dairesel Oluklu
8110001112	CB 11 - 125	60 Adet	27 mm	7.3 mm	12.5 mm	1.3 mm	500 mm	Düz / Dairesel Oluklu
8110002115	CB 21 - 150	60 Adet	27 mm	7.3 mm	13 mm	1.3 mm	500 mm	Düz / Dikdörtgen Oluklu
8110005006	CB 50 - 60	150 Adet	-	6 mm	-	-	500 mm	Yuvarlak
8110005008	CB 50 - 80	120 Adet	-	8 mm	-	-	500 mm	Yuvarlak
8110005010	CB 50 - 100	100 Adet	-	10 mm	-	-	500 mm	Yuvarlak
8110005012	CB 50 - 120	90 Adet	-	12 mm	-	-	500 mm	Yuvarlak

## KARBON KESME VE OLUK AÇMA ELEKTRODLARI



Yüksek akım değerlerinde çalışabilen, kalın ölçekli metalleri kolay ve hızlı şekilde kesmeyi sağlayan karbon elektrodları aynı zamanda kullanıldıkları çapa göre tek pasoda 25 mm'ye kadar oluk açabilme özelliğine sahiptir. Oluk açma esnasında çatlakları gözleyebilme avantajı, bozuk köşelerin ve gereksiz yığılmaların tıraş edilemesi için en uygun yöntemdir.

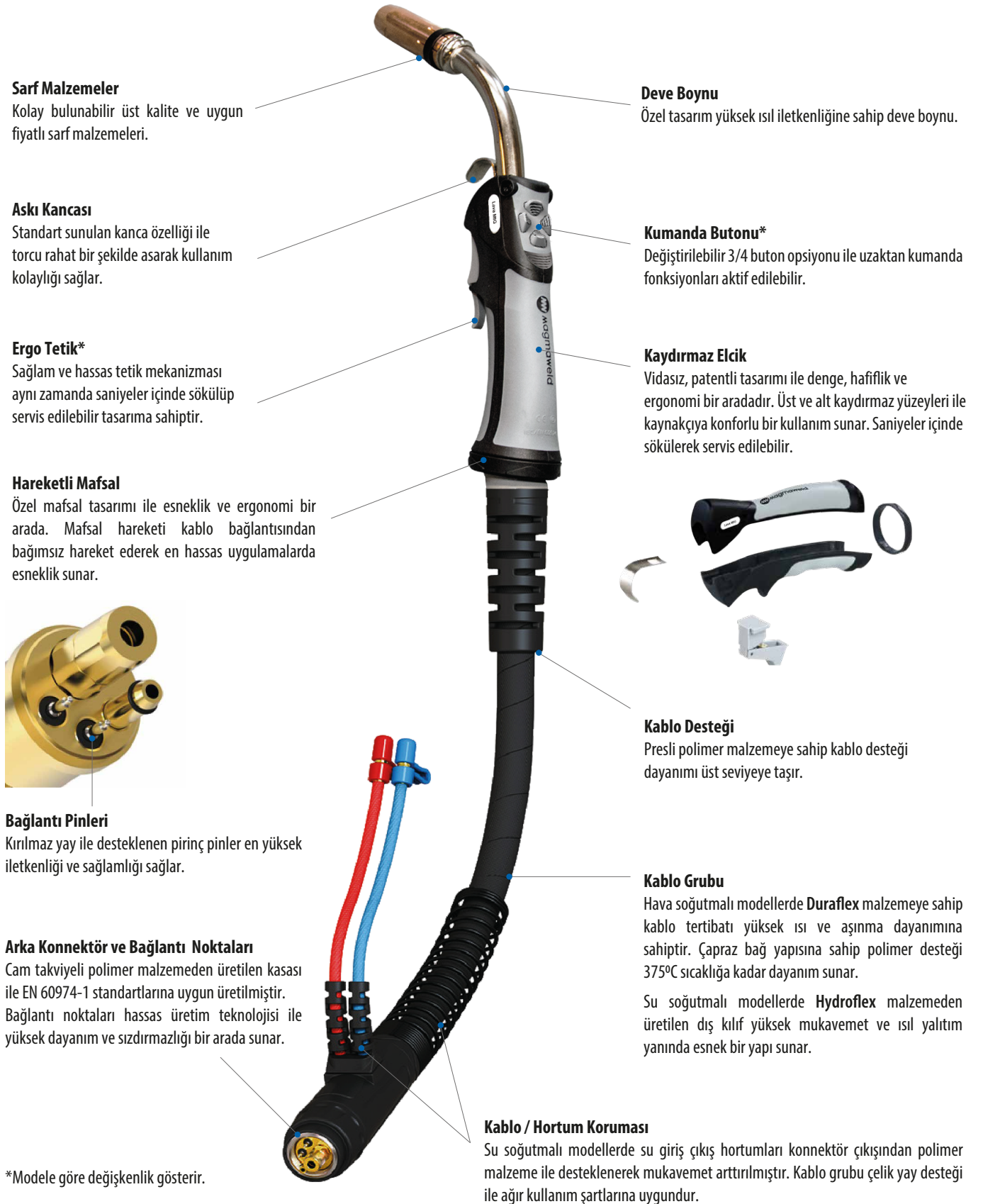
Ürün Adı	Ürün Kodu	Ürün Ebadı	Ürün Şekli	
Karbon Kesme ve Oluk Açma Elektrodları	812K001K20	5.0 x 305 mm	Düz	
	812K002K20	6.5 x 305 mm	Düz	
	812K003K21	8.0 x 305 mm	Düz	
	812K004K20	9.5 x 305 mm	Düz	
	812K004K21	10.0 x 305 mm	Düz	
	812K005K22	11.0 x 305 mm	Düz	
	812K006K23	13.0 x 305 mm	Düz	
	812K109K26	9.0 x 355 mm	Düz	
	812K116K22	10.0 x 430 mm	Eklemeli	
	812K117K23	11.0 x 430 mm	Eklemeli	
	812K118K25	13.0 x 430 mm	Eklemeli	
	812K119K25	16.0 x 430 mm	Eklemeli	
	Karbon Pensesi	7908201000	1000 Amper	Havali



# MIG TORÇLARI

## Lava MIG Serisi

Yüksek fiyat / performans oranı ile her noktada ihtiyaçlarınızı karşılayacak Magmaweld gazaltı torçları.



### Sarf Malzemeler

Kolay bulunabilir üst kalite ve uygun fiyatlı sarf malzemeleri.

### Askı Kancası

Standart sunulan kanca özelliği ile torcu rahat bir şekilde asarak kullanım kolaylığı sağlar.

### Ergo Tetik\*

Sağlam ve hassas tetik mekanizması aynı zamanda saniyeler içinde sökülüp servis edilebilir tasarıma sahiptir.

### Hareketli Mafsal

Özel mafsal tasarımı ile esneklik ve ergonomi bir arada. Mafsal hareketi kablo bağlantısından bağımsız hareket ederek en hassas uygulamalarda esneklik sunar.



### Bağlantı Pinleri

Kırılmaz yay ile desteklenen pirinç pinler en yüksek iletkenliği ve sağlamlığı sağlar.

### Arka Konnektör ve Bağlantı Noktaları

Cam takviyeli polimer malzemeden üretilen kasası ile EN 60974-1 standartlarına uygun üretilmiştir. Bağlantı noktaları hassas üretim teknolojisi ile yüksek dayanım ve sızdırmazlığı bir arada sunar.

### Deve Boynu

Özel tasarım yüksek ısı iletkenliğine sahip deve boynu.

### Kumanda Butonu\*

Değiştirilebilir 3/4 buton opsiyonu ile uzaktan kumanda fonksiyonları aktif edilebilir.

### Kayırmaz Elcik

Vidasız, patentli tasarımı ile denge, hafiflik ve ergonomi bir aradadır. Üst ve alt kaydırmaz yüzeyleri ile kaynakçıya konforlu bir kullanım sunar. Saniyeler içinde sökülerek servis edilebilir.



### Kablo Desteği

Presli polimer malzemeye sahip kablo desteği dayanımı üst seviyeye taşır.

### Kablo Grubu

Hava soğutmalı modellerde Duraflex malzemeye sahip kablo tertibatı yüksek ısı ve aşınma dayanımına sahiptir. Çapraz bağ yapısına sahip polimer desteği 375°C sıcaklığa kadar dayanım sunar.

Su soğutmalı modellerde Hydroflex malzemeden üretilen dış kılıf yüksek mukavemet ve ısı yalıtım yanında esnek bir yapı sunar.

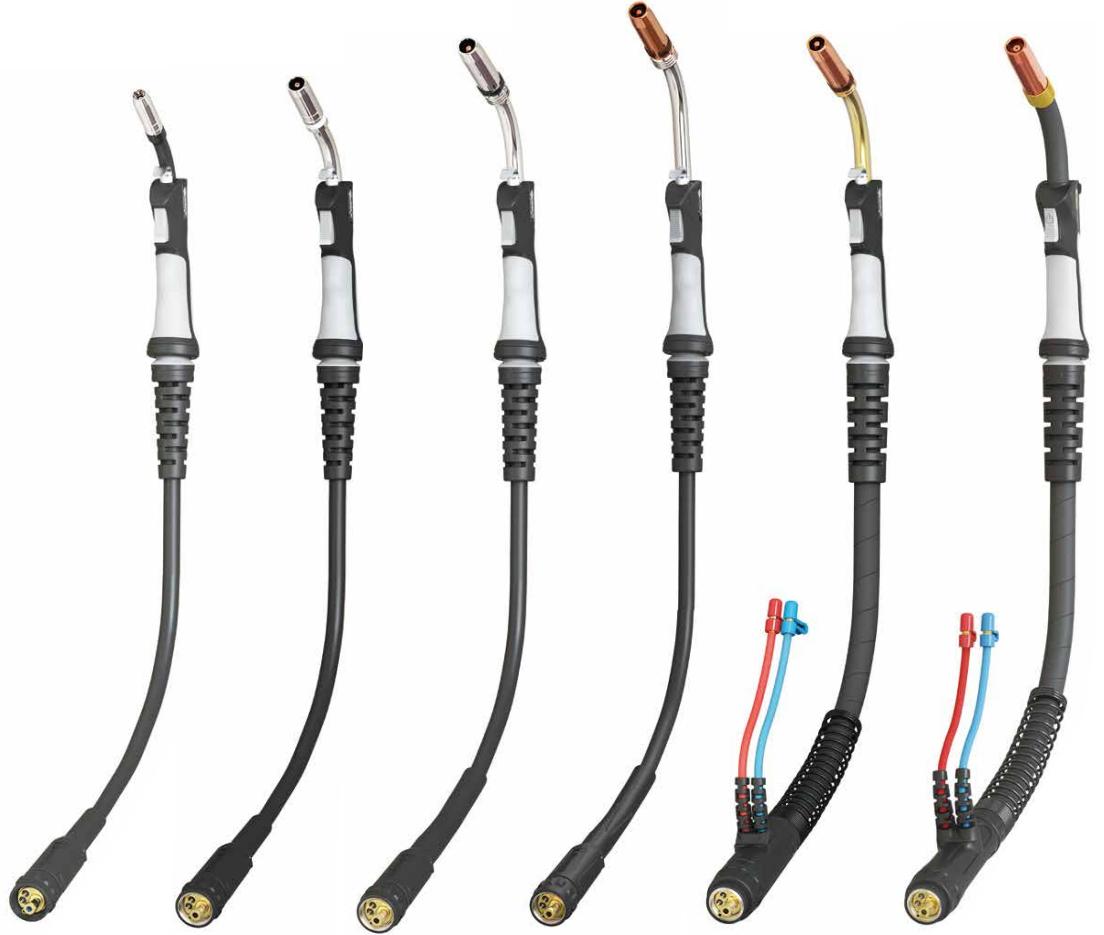
### Kablo / Hortum Koruması

Su soğutmalı modellerde su giriş çıkış hortumları konnektör çıkışından polimer malzeme ile desteklenerek mukavemet artırılmıştır. Kablo grubu çelik yay desteği ile ağır kullanım şartlarına uygundur.

\*Modele göre değişiklik gösterir.



## MIG TORÇLARI



Teknik Özellikler		Lava MIG 15	Lava MIG 25	Lava MIG 35	Lava MIG 40	Lava MIG 50W/WR	Lava MIG 65W	
Amper	CO <sub>2</sub>	150 A	200 A	300 A	340 A	450 A / (WR) 450 A	550 A	
Devrede Kalma		%60	%60	%60	%60	%100	%100	
Soğutma Tipi		Hava	Hava	Hava	Hava	Su	Çift Su	
Ürün Kodları	Torç 3 m	7120015003	7120020003	7120035003	7120040003	7120050003 / (WR)7120150003	7120160003	
	4 m	7120015004	7120020004	7120035004	7120040004	7120050004 / (WR)7120150004	7120160004	
	5 m	7120015005	7120020005	7120035005	7120040005	7120050005 / (WR)7120150005	7120160005	
	CO <sub>2</sub> Regülatör							7020001005
	Argon/Mix Regülatör							7020001004
	Isıtıcı 220V							7020009002
	Isıtıcı 24V							7020009003

# TIG TORÇLARI

## Lava TIG Serisi

Hafiflik ve ergonomide sizi en üst noktaya taşıyacak Magmaweld TIG torçları

### Sarf Malzemeler

Kolay bulunabilir üst kalite ve uygun fiyatlı sarf malzemeleri.

### Kaydırmaz Elcik

İki farklı ebatta üretilen elcikler ihtiyacınıza göre seçebileceğiniz model çeşitleri sunar. Ergonomik, kaydırmaz grip yapısı vidasız montaj ve özel tasarımları mafsalları ile ayrıcalık yaratır.

### Hareketli Mafsal

Tek hareketle sökülebilen mafsalları servis kolaylığının yanında en hassas uygulamalarda üst seviye hareket imkanı sunar.

### Arka Konnektör ve Bağlantı Noktaları

Cam takviyeli polimer malzemeden üretilen kasası ile EN 60974-1 standartlarına uygun üretilmiştir. Basit ve estetik çözüm sunan tasarımı bağlantı problemleri ve makine uyumsuzlarını ortadan kaldırmıştır.

### Torç Gövdesi

Yüksek sıcaklık mukavemetine sahip silikon destekli kauçuk malzeme sağlamlık ve hafifliği birleştirir.

### Kumanda Butonu\*

Kolay sökülüp takılan butonlar 5 saniyeden daha kısa sürede değiştirilebilir. Mini kart tasarımına sahip bu butonlar uzun ömür ve hassasiyeti ön planda tutacak şekilde üretilmiştir.

### Deri Kılıf

Hakiki deriden imal edilen üst kılıf ile premium sınıfta esneklik ve estetik sunar.

### Kablo Grubu

Uzun ve ağır testlere tabi tutulan kablo sistemi yüksek malzeme kalitesi ile hafiflik, esneklik ve mükemmel iletkenlik sağlar. Kauçuk destekli kablo malzemesi mukavemeti artırarak torç ömrünü uzatır.

### Hortum Grubu

Yüksek sıcaklık ve basınca dayanıklı çapraz örgü destekli kauçuk hortumlar arıza ve kaçak ihtimallerini minimuma indirir.

\*Modele göre değişiklik gösterir.

## TIG TORÇLARI



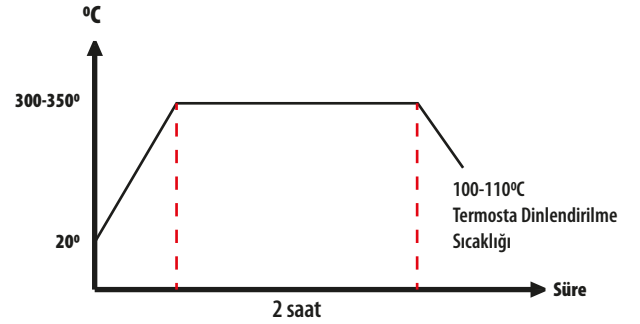
Teknik Özellikler		Lava TIG 9	Lava TIG 17	Lava TIG 26	Lava TIG 24W	Lava TIG 20W	Lava TIG 18W	
Amper	DC	125 A	150 A	180 A	180 A	225 A	380 A	
	AC	90 A	105 A	125 A	125 A	160 A	270 A	
Devrede Kalma		%35	%35	%35	%100	%100	%100	
Soğutma Tipi		Hava	Hava	Hava	Su	Su	Su	
Ürün Kodları	Torç	4 m	7110012504	7110013504	7110018004	7110018104	7110022504	7110038004
		8 m	7110012508	7110013508	7110018008	7110018108	7110022508	7110038008
	Regülatör	7020001004						

## ELEKTROD / TOZ KURUTMA FIRINLARI



Elektrod örtüleri tiplerine göre az veya çok nem almaya eğilimlidir. Taşıma ve depolama esnasında elektrod örtüsü havadan nem alır. Plastik ambalajlara rağmen bulunan ortamdaki sıcaklık ve bağıl nem oranına göre depolama süresince örtüdeki nem miktarı artar. Elektrodlar, uygun şartlarda depolanmalı ve etiketleri üzerinde verilen bilgilere göre gerektiğinde kullanım öncesi kurutulmalıdır. Ürün isteğine göre çeşitli tipte ve boyuttaki kurutma fırınlarını Magmaweld olarak kullanımınıza sunmaktayız.

**Örtülü elektrodlar ve tozaltı tozları, nem alması durumunda, kaynak esnasında karşılaşılabilecek bazı hataları önlemek amacıyla üreticinin tavsiye ettiği sıcaklık ve sürelerde kurutulmalıdır.**



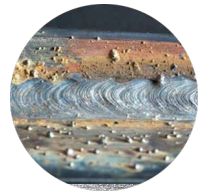
- Örtülü elektrod kaynağında (rutil, bazik, paslanmaz) nem alan elektrodlarda kurutma yapılmadığı takdirde en çok karşılaşılan hatalar:
  - a) Gözenek oluşumu,
  - b) Hidrojen çatlakları (soğuk çatlak),
  - c) Sıçrantı (çapak)



a



b

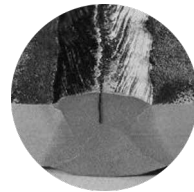


c

- Tozaltı kaynağında, nem alan tozlarda kurutma yapılmadığı takdirde en çok karşılaşılan hatalar:
  - d) Dikişte ve/veya cürufta gözenek oluşumu,
  - e) Hidrojen çatlakları



d



e

## ELEKTROD / TOZ KURUTMA FIRINLARI

### Elektrod Kurutma Fırınları



Teknik Özellikler	MKF M
Kapasite	5 kg - 75 Adet Çubuk Elektrod
Dış Çap	10 cm
Yükseklik	50 cm
Ağırlık	2.5 kg
Ürün Kodu	8321010M00

Teknik Özellikler	MKF TE
Kapasite	5 kg - 100 Adet Çubuk Elektrod
Dış Çap	16 cm
Maks. Isıt. Derece	0 - 130 °C
Çalışma Gücü	200 Watt
Çalışma Voltajı	220 - 240 Volt
Yükseklik	50 cm (Tutamakla 56 cm)
Ağırlık	5 kg
Giriş Akımı	1 A
Ürün Kodu	8321080M25



Teknik Özellikler	MKF 1YE
Kapasite	5 kg - 100 Adet Çubuk Elektrod
Dış Çap	16 cm
Maks. Isıt. Derece	60 - 200 °C
Çalışma Gücü	200 Watt
Çalışma Voltajı	220 - 240 Volt
Yükseklik	60 cm (Tutamakla 65 cm)
Ağırlık	8 kg
Giriş Akımı	1 A
Ürün Kodu	8321010M25

# ELEKTROD / TOZ KURUTMA FIRINLARI

## Elektrod Kurutma Fırınları

Teknik Özellikler	MKF 2YE
Kapasite	10 kg - 200 Adet Çubuk Elektrod
Dış Çap	22 cm
Maks. Isıt. Derece	60 - 200 °C
Çalışma Gücü	400 Watt
Çalışma Voltajı	220 - 240 Volt
Yükseklik	60 cm (Tutamakla 65 cm)
Ağırlık	10 kg
Giriş Akımı	2 A
Ürün Kodu	8321040M25



Teknik Özellikler	MKF 4YE
Kapasite	20 kg - 400 Adet Çubuk Elektrod
Dış Çap	25 cm
Maks. Isıt. Derece	60 - 300 °C
Çalışma Gücü	400 Watt
Çalışma Voltajı	220 - 240 Volt
Yükseklik	60 cm
Ağırlık	20 kg
Giriş Akımı	2 A
Ürün Kodu	8321060M25

Teknik Özellikler	MKF 1KE
Kapasite	5 kg - 100 Adet Çubuk Elektrod
Maks. Isıt. Derece	60 - 200 °C
Çalışma Gücü	400 Watt
Çalışma Voltajı	220 - 240 Volt
Yükseklik	60 cm
Genişlik	20 cm
Uzunluk	20 cm
Ağırlık	8 kg
Giriş Akımı	2 A
Ürün Kodu	8321090M25



# ELEKTROD / TOZ KURUTMA FIRINLARI

## Elektrod Kurutma Fırınları

Teknik Özellikler	MKF 2KE
Kapasite	10 kg - 200 Adet Çubuk Elektrod
Maks. Isıt. Derece	60 - 200 °C
Çalışma Gücü	400 Watt
Çalışma Voltajı	220 - 240 Volt
Yükseklik	56 cm
Genişlik	30 cm
Uzunluk	30 cm
Ağırlık	12 kg
Giriş Akımı	2 A
Ürün Kodu	8321100M25



Teknik Özellikler	MKF 4KE
Kapasite	20 kg - 400 Adet Çubuk Elektrod
Maks. Isıt. Derece	60 - 300 °C
Çalışma Gücü	800 Watt
Çalışma Voltajı	220 - 240 Volt
Yükseklik	68 cm
Genişlik	35 cm
Uzunluk	35 cm
Ağırlık	35 kg
Giriş Akımı	4 A
Ürün Kodu	8321120M25

Teknik Özellikler	MKF 6KE
Kapasite	30 kg - 600 Adet Çubuk Elektrod
Maks. Isıt. Derece	60 - 300 °C
Çalışma Gücü	800 Watt
Çalışma Voltajı	220 - 240 Volt
Yükseklik	68 cm
Genişlik	40 cm
Uzunluk	40 cm
Ağırlık	40 kg
Giriş Akımı	4 A
Ürün Kodu	8321130M25



Diğer modellerimiz için lütfen iletişime geçiniz.

# ELEKTROD / TOZ KURUTMA FIRINLARI

## Elektrod Kurutma Fırınları

Teknik Özellikler	MKF 10E
Kapasite	50 kg - 1000 Adet Çubuk Elektrod
Maks. Isıt. Derece	0 - 400 °C
Çalışma Gücü	3000 Watt
Çalışma Voltajı	380 - 400 Volt
Yükseklik	79 cm (Elektrik Panosu ile 109 cm)
Genişlik	50 cm
Uzunluk	65 cm
Ağırlık	40 kg
Giriş Akımı	14 A
Ürün Kodu	8322010M45



Teknik Özellikler	MKF 20E
Kapasite	100 kg - 2000 Adet Çubuk Elektrod
Maks. Isıt. Derece	0 - 400 °C
Çalışma Gücü	4500 Watt
Çalışma Voltajı	380 - 400 Volt
Yükseklik	102 cm (Elektrik Panosu ile 134 cm)
Genişlik	46 cm
Uzunluk	67 cm
Ağırlık	90 kg
Giriş Akımı	14 A
Ürün Kodu	8322020M45

Teknik Özellikler	MKF 30E
Kapasite	150 kg - 3000 Adet Çubuk Elektrod
Maks. Isıt. Derece	0 - 400 °C
Çalışma Gücü	4500 Watt
Çalışma Voltajı	380 - 400 Volt
Yükseklik	113 cm (Elektrik Panosu ile 147 cm)
Genişlik	67 cm
Uzunluk	64 cm
Ağırlık	105 kg
Giriş Akımı	21 A
Ürün Kodu	8322030M45



Diğer modellerimiz için lütfen iletişime geçiniz.



## ELEKTROD / TOZ KURUTMA FIRINLARI

### Elektrod Kurutma Fırınları

Teknik Özellikler	MKF 50E
Kapasite	250 kg - 5000 Adet Çubuk Elektrod
Maks. Isıt. Derece	0 - 400 °C
Çalışma Gücü	4500 Watt
Çalışma Voltajı	380 - 400 Volt
Yükseklik	115 cm (Elektrik Panosu ile 150 cm)
Genişlik	67 cm
Uzunluk	77 cm
Ağırlık	160 kg
Giriş Akımı	21 A
Ürün Kodu	8322040M45



Teknik Özellikler	MKF 2-30E
Kapasite	300 kg - 6000 Adet
Maks. Isıt. Derece	0 - 400 °C
Çalışma Gücü	3000 + 3000 Watt
Çalışma Voltajı	380 - 400 Volt
Yükseklik	140 cm (Elektrik Panosu ile 165 cm)
Genişlik	75 cm
Uzunluk	60 cm
Ağırlık	225 kg
Giriş Akımı	28 A
Ürün Kodu	8322060M45

### Toz Kurutma Fırınları

Teknik Özellikler	MKF 50T
Kapasite	50 kg
Maks. Isıt. Derece	0 - 400 °C
Çalışma Gücü	3000 Watt
Çalışma Voltajı	380 - 400 Volt
Yükseklik	115 cm
Genişlik	70 cm
Uzunluk	74 cm (Elektrik Panosu ile 94 cm)
Ağırlık	115 kg
Giriş Akımı	14 A
Ürün Kodu	8323010M45



Diğer modellerimiz için lütfen iletişime geçiniz.

## ELEKTROD / TOZ KURUTMA FIRINLARI

### Toz Kurutma Fırınları

Teknik Özellikler	MKF 125T
Kapasite	125 kg
Maks. Isıt. Derece	0 - 400 °C
Çalışma Gücü	4500 Watt
Çalışma Voltajı	380 - 400 Volt
Yükseklik	130 cm
Genişlik	124 cm
Uzunluk	90 cm (Elektrik Panosu ile 110 cm)
Ağırlık	190 kg
Giriş Akımı	21 A
Ürün Kodu	8323020M45



Teknik Özellikler	MKF 2-125T
Kapasite	125 + 125 kg
Maks. Isıt. Derece	0 - 400 °C
Çalışma Gücü	3000 + 3000 Watt
Çalışma Voltajı	380 - 400 Volt
Yükseklik	113 cm
Genişlik	75 cm
Uzunluk	140 cm (Elektrik Panosu ile 180 cm)
Ağırlık	200 kg
Giriş Akımı	28 A
Ürün Kodu	8323060M45

Teknik Özellikler	MKF 250T
Kapasite	250 kg
Maks. Isıt. Derece	0 - 400 °C
Çalışma Gücü	7500 Watt
Çalışma Voltajı	380 - 400 Volt
Yükseklik	120 cm
Genişlik	140 cm (Elektrik Panosu ile 160 cm)
Uzunluk	85 cm
Ağırlık	230 kg
Giriş Akımı	28 A
Ürün Kodu	8323030M45



Diğer modellerimiz için lütfen iletişime geçiniz.

# ELEKTROD / TOZ KURUTMA FIRINLARI

## Toz Kurutma Fırınları

Teknik Özellikler	MKF 2-250T
Kapasite	250 + 250 kg
Maks. Isıt. Derece	0 - 400 °C
Çalışma Gücü	4500 + 4500 Watt
Çalışma Voltajı	380 - 400 Volt
Yükseklik	150 cm
Genişlik	75 cm
Uzunluk	150 cm (Elektrik Panosu ile 190 cm)
Ağırlık	370 kg
Giriş Akımı	28 A
Ürün Kodu	8323070M45



Teknik Özellikler	MKF 2-350T
Kapasite	350 + 350 kg
Maks. Isıt. Derece	0 - 400 °C
Çalışma Gücü	4500 + 4500 Watt
Çalışma Voltajı	380 - 400 Volt
Yükseklik	160 cm
Genişlik	160 cm (Elektrik Pano ile 180 cm)
Uzunluk	80 cm
Ağırlık	390 kg
Giriş Akımı	42 A
Ürün Kodu	8323040M45

Teknik Özellikler	MKF TE 50
Kapasite	50 kg (Toz) + 50 kg (Elektrod)
Maks. Isıt. Derece	0 - 400 °C
Çalışma Gücü	6000 Watt
Çalışma Voltajı	380 - 400 Volt
Yükseklik	72 cm (Elektrik Panosu ile 102 cm)
Genişlik	53 cm
Uzunluk	67 cm
Ağırlık	180 kg
Giriş Akımı	14 A
Ürün Kodu	8324010M45



Diğer modellerimiz için lütfen iletişime geçiniz.

## 1957'den beri Kaynakçının Güven Kaynağı

Magmaweld, MIG/MAG ve TIG Telleri, Özlü Teller, Tozaltı Tozları ve Telleri, Kaynak Makineleri, Duman Filtreleme Sistemleri ve Robotik Sistemler geliştirmekte ve üretmektedir. Satılan ürünlerin %95'i Manisa'daki iki fabrikasında üretilmektedir.



(+90) 444 93 53  
magmaweld.com  
info@magmaweld.com